

島根県作業療法士会 学術部

アンケート調査へご協力をお願い

学術部では学会誌の発刊を目指して進行中です。

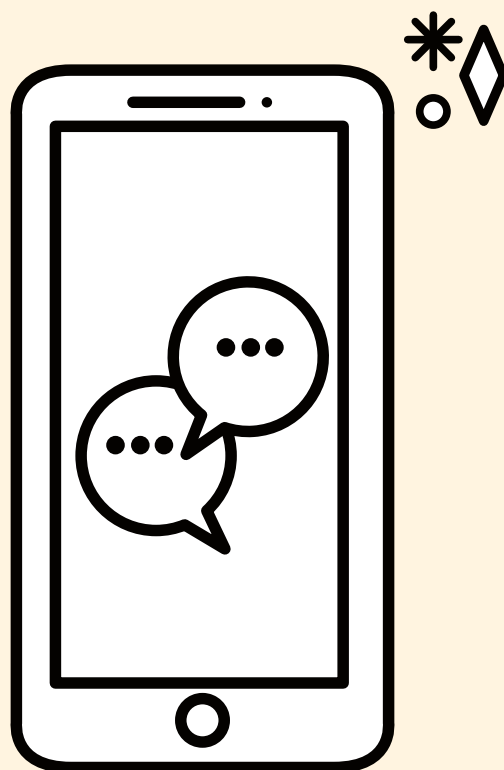
そこで、学会での一般演題発表・学会誌投稿のフォロー体制の構築のため、会員の皆様方のご意見を参考にさせていただき、会員の皆様が効果的に活動できる環境を提供し、学術の発展に寄与することを目指しています。

お忙しいところ大変恐縮ではございますが、アンケートへのご協力をお願い申し上げます。

3月25日まで



[QRコード読み取り](#)
または
[こちらをクリック](#)



お問い合わせ先
学術部 古田翔太（リハビリテーションカレッジ島根）
mail : furuta@rcs.ac.jp TEL : 0855-32-3262